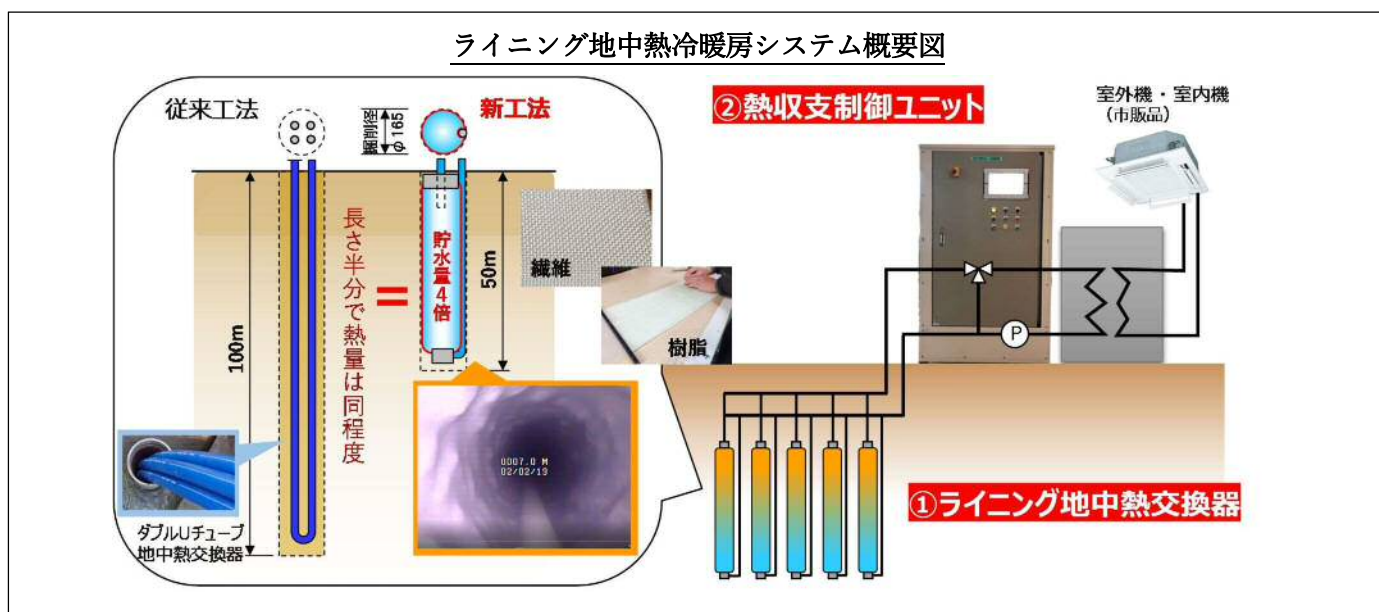


企業名	GHG 削減技術カテゴリ	対象施設等	FJISS 登録年月
ベルテクス株式会社	省エネ技術	その他	2022年6月

項目	内容
商品（製品）名	ライニング地中熱冷暖房システム (ライニング地中熱交換器により地中熱を利用した冷暖房空気調和システム)
特徴	特に空冷式冷暖房空調機との違いについて <ul style="list-style-type: none"> <li>年間を通して安定した再生可能エネルギーである地中熱エネルギーを用いる</li> <li>ライニング地中熱交換器により掘削長を半分にし、30%コスト削減が可能</li> <li>ライニング地中熱交換器と効率的に地中熱を活用する熱収支制御ユニットとを組合せ、年間の消費電力量を48%削減できる</li> </ul>
仕様	地中熱交換器1基当たりの寸法は直径0.2m 深さ50m 貯水量は約1ton。 熱収支制御ユニットのは縦1.5m×横1.5m×高さ2.1m。
推奨規模 設置個所等	最小規模200㎡以上、経済性を考慮すると推奨2500㎡以上。 冷暖房を12時間/日、週5日程度稼働する事務所、工場など。
省エネ、CO2削減性能等	空冷式冷暖房空調機と比較して、省エネ=CO2削減48.6%
導入実績	福井県福井市ベルテクスビル、兵庫県加東市某工場 11箇所、導入検討中(2022年4月時点)
技術認証登録等	NEDO 新エネルギーの事業化に向けた技術研究開発事業にて実証済
詳細情報 URL	<a href="https://vertexgrp.co.jp/information/outline/">https://vertexgrp.co.jp/information/outline/</a>
問い合わせ先	ベルテクス株式会社 技術本部：0776-38-3804： <a href="https://vertexgrp.co.jp/contact/">https://vertexgrp.co.jp/contact/</a>



注) 本技術の内容は、企業からの情報をそのまま掲載しており、FJISS が保証するものではありません。